

shindokan Luzern

Baselstrasse 61A, 6003 Luzern
Fenkernstrasse 29, 6010 Kriens

info@shindokan-luzern.ch / www.shindokan-luzern.ch



Einladung

SMM 2024, 1. Runde, 1. Liga, Region 3

Mittwoch, 6. März 2024 in Horw (LU)

Geschätzte Coachs, Wettkämpfer und Kampfrichter

Gerne laden wir Euch zur 1. Runde der SMM 2024 (1. Liga Herren, Region 3) ein. Die SMM-Begegnung findet in Horw (LU), im Dojo/Vereinslokal des JJJC Horw statt. Lageplan siehe 2. Seite.

Datum: Mittwoch, 6. März 2024

Wägen: 20:00 Uhr, anschliessend Kampfbeginn (ca. 20:15)
Garderoben / Dojo / Tatamis verfügbar ab 19:15

Ort: Dojo JJJC Horw, Schulhausstrasse 15, 6048 Horw
Allmendschulhaus, Athletikraum (1. UG)
Tel.: 076 395 05 65 (Matias Häfliger)

Website: <http://www.judo-horw.ch>
Situationsplan siehe unten (2. Seite)

Mannschaften: Judo Team Regensdorf
O-Nami-Horgen
ZSKT (Zentralschweizer Kampf Team) sdk LU

Kampfrichter: (.....)

Bemerkung: Zusatzgürtel, weiss & rot, sind vorhanden

Spezielles: Parkplätze befinden sich in der Nähe des Dojos, an der Schulhausstrasse.
Achtung! ... Gebührenpflichtig Parkplätze (Zentrale Parkuhr).

Wir freuen uns auf den Beginn, bzw. die erste Runde der SMM und hoffen auf unfallfreie, faire und spannende Wettkämpfe.

Im Anschluss der Kämpfe, laden wir euch alle gerne zu einem kleinen Umdruck im Dojo ein.

Wir wünschen euch allen eine angenehme und problemlose Anreise.

Freundliche Grüsse

Richie Zurfluh

Head-Coach: ZSKT sdk LU

P.S.

Ich bitte die beiden Coachs um eine kurze Bestätigung, bzw. den Erhalt/das Einsehen dieser Einladung,
DANKE ... !

Verteiler:	Valentin SCHMIDLIN	Coach / Verantwortlicher Judo Team Regensdorf
	Florian BUCHER	Coach / Verantwortlicher O-Nami-Horgen
	Haupt-Kampfrichter
	Matias HÄFLIGER	Verantwortlicher Dojo JJJC Horw

Richard Zurfluh

Head-Coach: ZSKT sdk - LU

Tschudiweg 4, CH-6460 Altdorf UR

Priv.: richie2april@hotmail.com

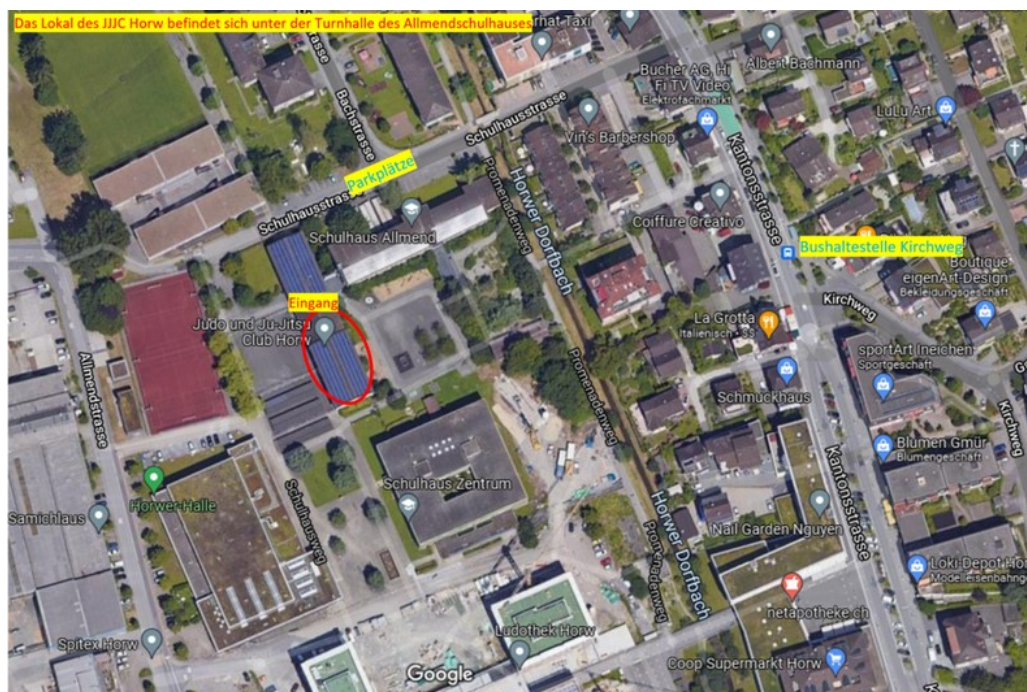
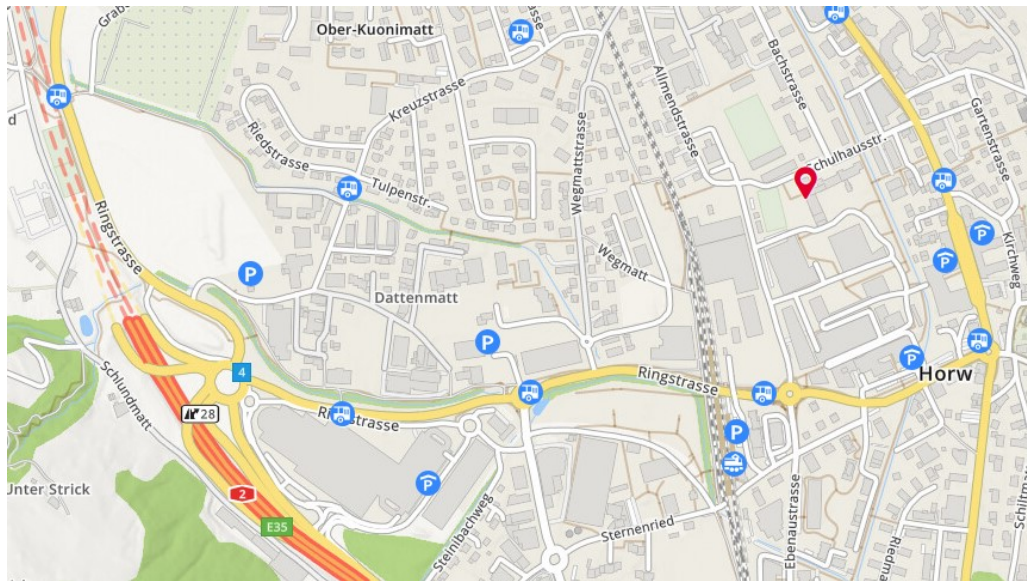
Telefon Priv.: 041 870 49 35

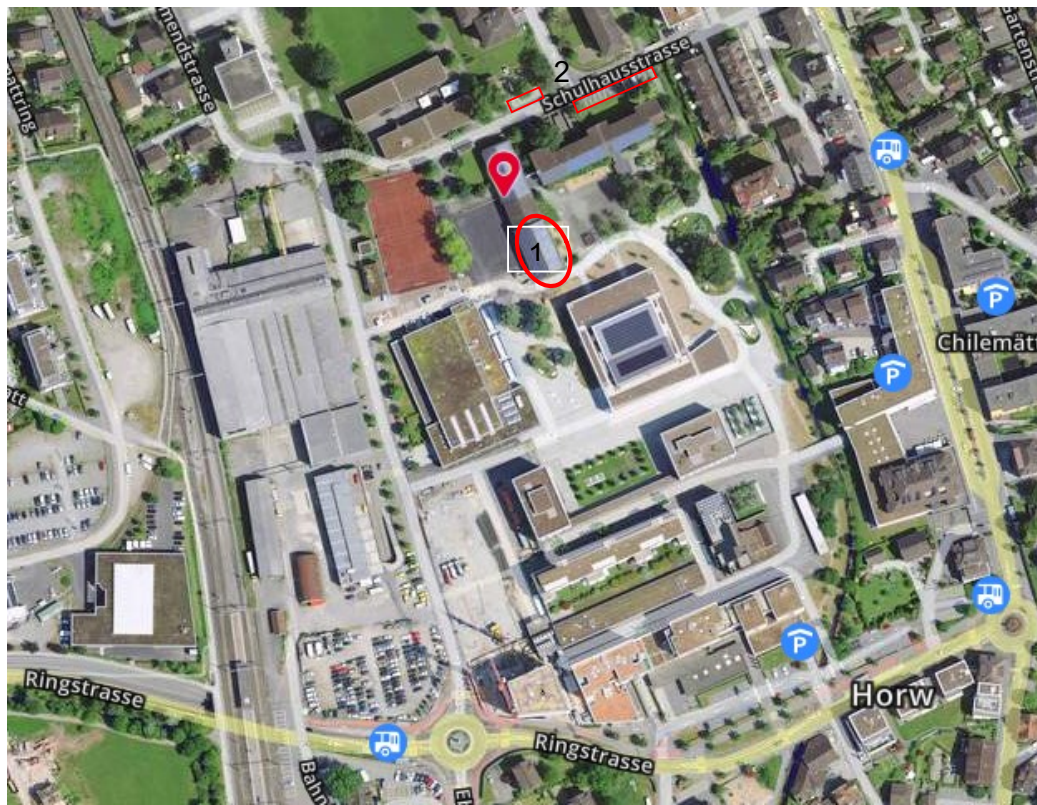
Natel.: 079 549 14 18 (wenn möglich SMS)

SMM 2024_1. Liga Herren_Reg. 3_1. Runde_06-03-2024_Horw LU_Einladung.doc E-Mail

Situationsplan:

Dojo JJJC Horw LU, Schulhausstrasse 15, 6048 Horw





1 Dojo 2 Parkplätze (gebührenpflichtig, zentrale Parkuhr)